

(導管)第1表 年度別の需給計画表(ピーク時需要量等)

事業者名:秩父ガス株式会社

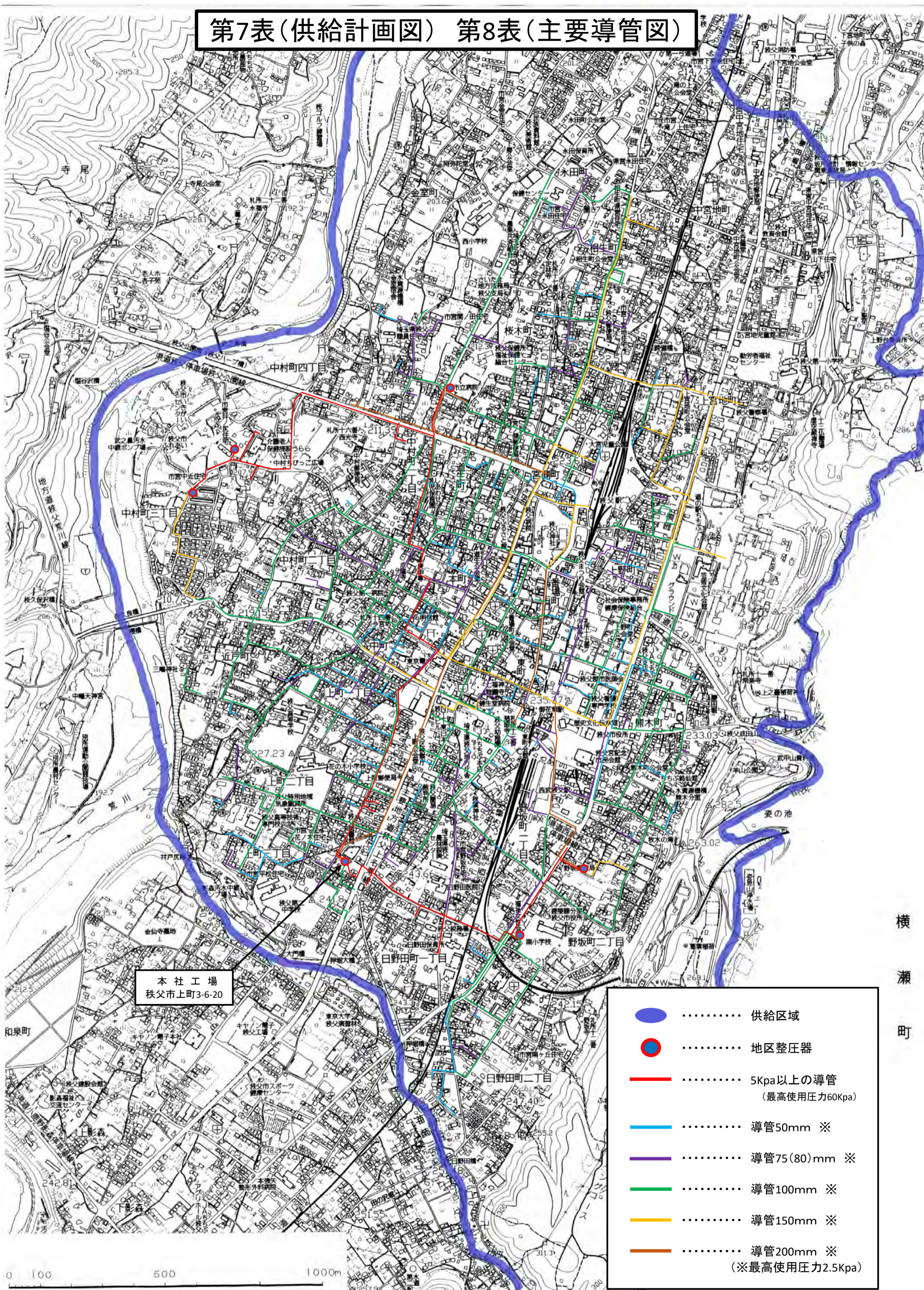
		単位	平成30年度 (実績)	令和元年度 (実績見込)	令和2年度 (初年度)	令和3年度	令和4年度	年度	年度
秩父市	年間需要量	m ³ /年	1,410,010	1,395,222	1,398,000	1,395,000	1,394,000		
	ピーク時需要量	m ³ /時間	500	500	500	500	500		
	調整力確保量	m ³ /時間							
	調整力	%							
	年間需要量	m ³ /年							
	ピーク時需要量	m ³ /時間							
	調整力確保量	m ³ /時間							
	調整力	%							
	年間需要量	m ³ /年							
	ピーク時需要量	m ³ /時間							
	調整力確保量	m ³ /時間							
	調整力	%							
合 計	年間需要量	m ³ /年	1,410,010	1,395,222	1,398,000	1,395,000	1,394,000		
	ピーク時需要量	m ³ /時間	500	500	500	500	500		
	調整力確保量	m ³ /時間							
	調整力	%							

(導管)第2表 普及計画

事業者名 秩父ガス株式会社

既 存 の 供 給 区 域	市区町村名		行政区域面積								
			平成30年度 (実績)	令和元年度 (実績見込)	令和2年度 (初年度)	令和3年度	令和4年度	年度	年度		
			577.7km ²								
	項目\年度										
	供給区域面積	km ²	7.1	7.1	7.1	7.1	7.1				
	供給区域内一般世帯数	戸	9,208	9,203	9,220	9,225	9,230				
	供給区域内ガスメーター	年度末取付総数	2,722	2,723	2,730	2,727	2,725				
		対前年度伸び率	%	-0.5	0.0	0.3	-0.1	-0.1			
	供給区域内全体普及率	%	29.6	29.6	29.6	29.6	29.5				
	導管延長	m	57,801	57,780	57,830	57,935	58,035				
		対前年度伸び率	%	-0.2	-0.04	0.09	0.2	0.2			
増 加 予 定 供 給 区 域	市区町村名		行政区域面積								
									km ²		
	項目\年度		平成30年度 (実績)	令和元年度 (実績見込)	令和2年度 (初年度)	令和3年度	令和4年度	年度	年度		
	供給区域面積	km ²	X	X	X						
	供給区域内一般世帯数	戸									
	供給区域内ガスメーター	個									
	供給区域内ガスメーター	年度末取付総数									
	供給区域内全体普及率	%									
	導管延長	m									
増 加 後 供 給 区 域	市区町村名		行政区域面積								
									km ²		
	項目\年度		平成30年度 (実績)	令和元年度 (実績見込)	令和2年度 (初年度)	令和3年度	令和4年度	年度	年度		
	供給区域面積	km ²									
	供給区域内一般世帯数	戸									
	供給区域内ガスメーター	個									
	供給区域内ガスメーター	年度末取付総数									
	供給区域内全体普及率	%									
	導管延長	m									

第7表(供給計画図) 第8表(主要導管図)



本社工場
秩父市上町3-6-20

- 供給区域
- 地区整圧器
- 5Kpa以上の導管
(最高使用圧力60Kpa)
- 導管50mm ※
- 導管75(80)mm ※
- 導管100mm ※
- 導管150mm ※
- 導管200mm ※
(※最高使用圧力2.5Kpa)

横
瀬
町

0 100 500 1000m