

(導管)第1表 年度別の需給計画表(ピーク時需要量等)

事業者名:秩父ガス株式会社

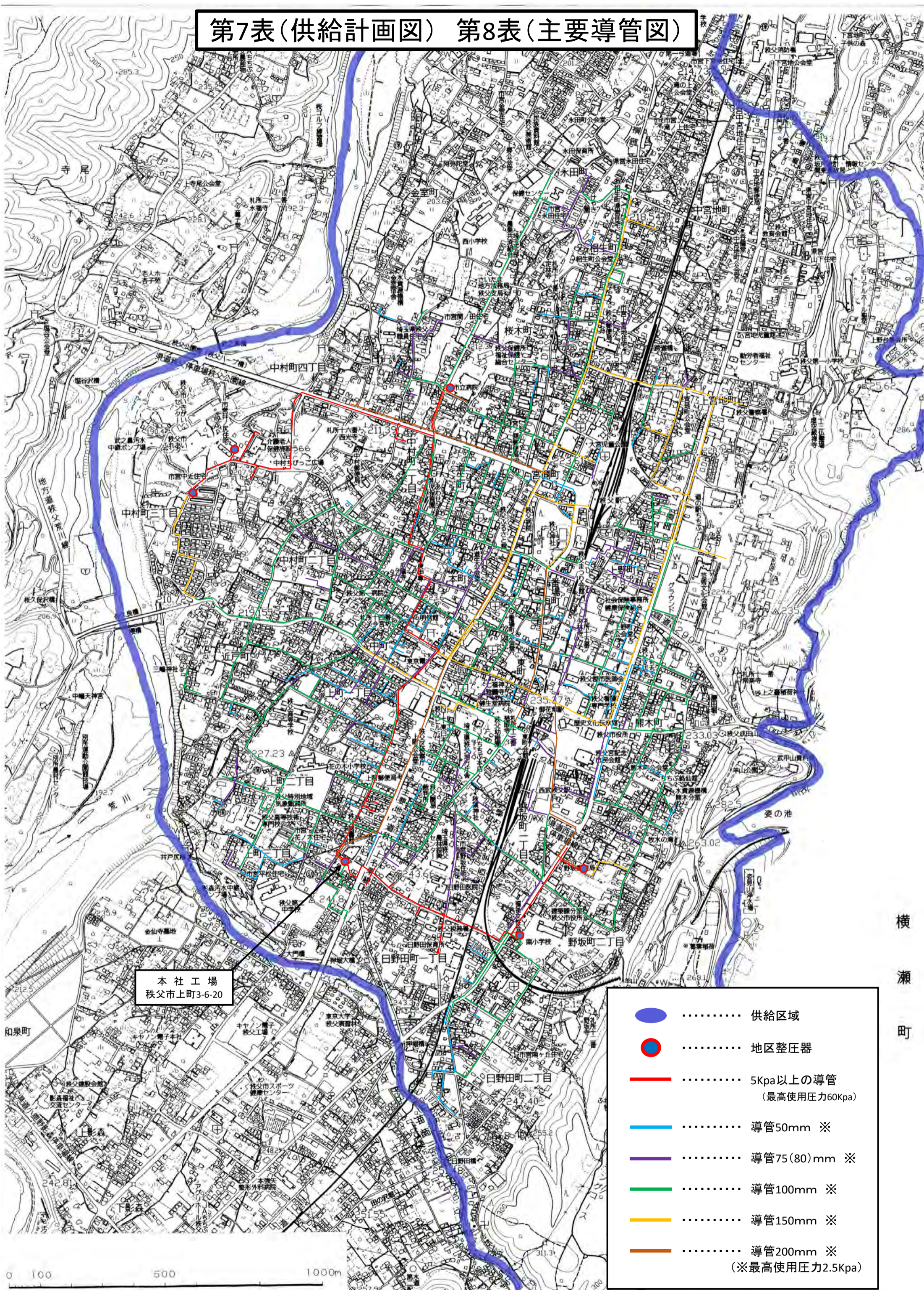
		単位	令和3年度 (実績)	令和4年度 (実績見込)	令和5年度 (初年度)	令和6年度	令和7年度	年度	年度
秩父市	年間需要量	m ³ /年	1,332,715	1,408,768	1,395,360	1,400,490	1,405,620		
	ピーク時需要量	m ³ /時間	399	392	400	400	400		
	調整力確保量	m ³ /時間							
	調整力	%							
	年間需要量	m ³ /年							
	ピーク時需要量	m ³ /時間							
	調整力確保量	m ³ /時間							
	調整力	%							
	年間需要量	m ³ /年							
	ピーク時需要量	m ³ /時間							
	調整力確保量	m ³ /時間							
	調整力	%							
合 計	年間需要量	m ³ /年	1,332,715	1,408,768	1,395,360	1,400,490	1,405,620		
	ピーク時需要量	m ³ /時間	399	392	400	400	400		
	調整力確保量	m ³ /時間							
	調整力	%							

(導管)第2表 普及計画

事業者名 秩父ガス株式会社

市区町村名					行政区域面積				
項目\年度		令和3年度 (実績)	令和4年度 (実績見込)	令和5年度 (初年度)	令和6年度	令和7年度	年度	年度	
既存の供給区域	供給区域面積	km ²	7.1	7.1	7.1	7.1	7.1		
	供給区域内一般世帯数	戸	9,185	9,186	9,220	9,225	9,227		
	供給区域内ガスメーター	年度末取付総数	個	2,712	2,736	2,740	2,735	2,735	
		対前年度伸び率	%	-0.2	0.9	0.1	-0.2	0.0	
	供給区域内全体普及率	%	29.5	29.8	29.7	29.6	29.6		
	導管延長		m	58,159	58,216	58,266	58,601	58,601	
		対前年度伸び率	%	0.73	0.10	0.09	0.6	0.0	
市区町村名					行政区域面積				
項目\年度		令和3年度 (実績)	令和4年度 (実績見込)	令和5年度 (初年度)	令和6年度	令和7年度	年度	年度	
増加予定供給区域	供給区域面積	km ²	X						
	供給区域内一般世帯数	戸							
	供給区域内ガスメーター	個							
	供給区域内ガスメーター	年度末取付総数		個					
	供給区域内全体普及率	%							
	導管延長	m							
市区町村名					行政区域面積				
項目\年度		令和3年度 (実績)	令和4年度 (実績見込)	令和5年度 (初年度)	令和6年度	令和7年度	年度	年度	
増加後供給区域	供給区域面積	km ²							
	供給区域内一般世帯数	戸							
	供給区域内ガスメーター	個							
	供給区域内ガスメーター	年度末取付総数	個						
	供給区域内全体普及率	%							
導管延長	m								

第7表(供給計画図) 第8表(主要導管図)



本社工場
秩父市上町3-6-20

横
瀬
町

- 供給区域
- 地区整圧器
- 5Kpa以上の導管
(最高使用圧力60Kpa)
- 導管50mm ※
- 導管75(80)mm ※
- 導管100mm ※
- 導管150mm ※
- 導管200mm ※
(※最高使用圧力2.5Kpa)

0 100 500 1000m